

Avec le Réseau de Chaleur de la Cluse de Chambéry

Choisissez un mode de chauffage
simple, économique et écologique



Qu'est-ce qu'un réseau de chaleur ?

Alimenté par une ou plusieurs chaufferies centrales, le réseau de chaleur permet de fournir chauffage et eau chaude sanitaire, via des canalisations enterrées, à des logements collectifs privés et publics, des hôpitaux, des écoles, des bureaux, des commerces...

C'est un moyen de chauffage économique, sûr et écologique.

SE RACCORDER À UN RÉSEAU DE CHALEUR, C'EST SIMPLE !



1

Étude de raccordement

Réalisée à partir des surfaces, des consommations énergétiques du bâtiment et de la puissance estimée.

2

Signature du contrat d'abonnement

Précisant la puissance souscrite adaptée à votre besoin de chauffage et d'eau chaude sanitaire, la date d'effet, la durée de l'abonnement, les frais de raccordement et les règles tarifaires.

3

Raccordement

Mise en place de canalisations complémentaires connectées au réseau jusqu'au bâtiment. Réalisation de la sous-station d'échange dans le local technique mis à disposition.

Mise en service de l'installation sans changer les radiateurs de l'immeuble.

POUR RENOUVELER SON ABONNEMENT

Il vous faudra signer une nouvelle police d'abonnement avant le 1^{er} septembre 2024, qui vous sera adressée prochainement. N'hésitez pas à prendre contact avec votre contact commercial si besoin (coordonnées au dos de cette plaquette).

LE RÉSEAU DE CHALEUR R3C

Hier, le réseau de chaleur urbain alimentait en chauffage et eau chaude sanitaire l'équivalent de 24 800 logements.

Demain, la distribution en énergie augmente pour arriver à 350 GWh de chaleur livrée et pour accompagner le développement sur les communes de La Motte-Servolex, Cognin et Bassens, et sur toutes les communes manifestant leur intérêt, en desservant l'équivalent de 43 700 logements d'ici 2030.

LE RÉSEAU R3C EN QUELQUES CHIFFRES :

94 km

de canalisations

43 700

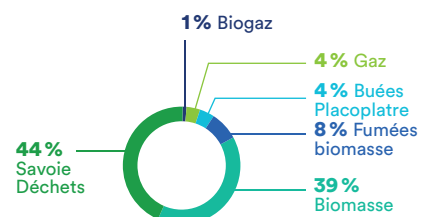
équivalents-logements desservis en chauffage et eau chaude sanitaire

94.4 %

d'énergie renouvelable et de récupération pour alimenter le réseau de chaleur dès 2029

245 M€

d'investissement pour le renouvellement et le développement du réseau



Se raccorder au réseau : vos bénéfices

ÉCONOMIES

- Un **investissement faible** par rapport à une autre solution de chauffage collectif : vous pourrez bénéficier d'aides financières comme par exemple les Certificats d'Économies d'Énergie (CEE).
- Un **prix attractif avec une TVA à 5,5%** (20% pour les autres énergies) **et stable dans le temps**, lié à la part importante d'énergie renouvelable.
- Une **fiscalité plus avantageuse** que les taxes sur les énergies fossiles.
- Un investissement unique et une forte réduction des dépenses d'entretien par rapport à votre solution actuelle.

SIMPLICITÉ

- L'installation et la mise en service sont entièrement réalisées par R3C.
- L'assurance d'un **chauffage continu, fiable et à bonne température**.
- **Aucun travaux** dans vos logements.
- Vous restez décideur de vos températures dans votre bâtiment.
- Une solution compatible avec l'individualisation des frais de chauffage.

EMPREINTE CARBONE RÉDUITE

- **L'utilisation de ressources renouvelables locales** : la récupération de chaleur de l'incinération des ordures ménagères, le bois-énergie et la récupération de chaleur fatale des industries.
- Une solution durable et vertueuse, contribuant à l'indépendance énergétique du territoire.
- L'utilisation d'**une ressource renouvelable : le bois-énergie**. Celle-ci provient de l'industrie forestière de la région et contribue à la création d'emplois locaux directs et indirects.
- Une solution de chauffage valorisée dans les réglementations comme, par exemple, le Diagnostic de Performance Énergétique (DPE).

C'est l'équivalent* de :



40 000 véhicules retirés de la circulation chaque année



Les émissions de **8 500 citoyens**

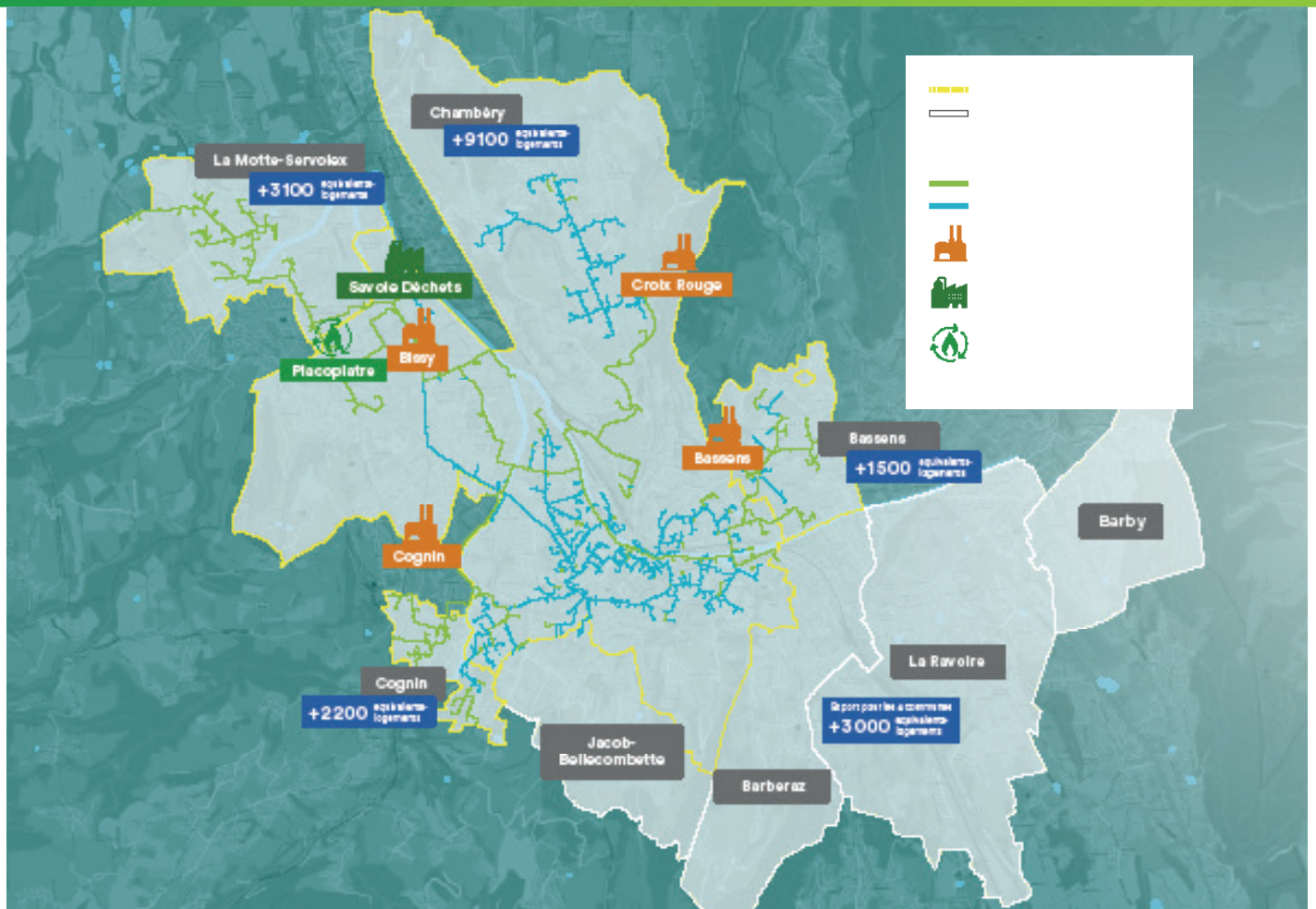


388 millions de km en voiture

75 000 =

c'est les tonnes de CO₂ évitées chaque année grâce au réseau de chaleur R3C

* Site de l'ADEME - calculatrice impact CO₂





Réseau de Chaleur
de la Cluse de Chambéry
VOTRE PARTENAIRE DE CONFIANCE